

# Fiche élève

2023  
Cycle 2

Grotte de Choranche  
2865 route des grottes  
38680 CHORANCHE



SITES TOURISTIQUES  
EMBLÉMATIQUES  
RÉGION AUVERGNE-  
RHÔNE-ALPES

# SOMMAIRE

- 1 La visite guidée
- 2 Présentation de la structure
- 3 Focus sur : le protée
- 4 Spéléologie
- 5 Stalagmites et stalactites
- 6 Préhistoire
- 7 Schéma infiltration de l'eau
- 8 Des aménagements respectueux
- 9 Une aventure humaine

# La visite guidée

Une visite guidée d'environ une heure, d'un monde souterrain grandiose, sur un parcours totalement aménagé, horizontal, au fil de deux rivières souterraines.

Au programme : des salles de 15 à 25 mètres de hauteur, de larges galeries ornées de concrétions, une rencontre avec des animaux cavernicoles exceptionnels, les protées, et la découverte de milliers de fistuleuses. Et pour clore la visite, un spectacle Son et lumière projeté dans la majestueuse Salle de la Cathédrale. Une création haute en couleurs sur les parois et concrétions multimillénaires de la grotte, qui enchantera petits et grands à chaque visite !

## DES ANIMATIONS POUR TOUS !

En 2023, la Grotte de Choranche vous propose trois animations pédagogiques en complément de votre visite guidée :

- **Animation Préhistoire (primaire et collège)**
- **Grotte à la loupe, spécialisation Géologie (collège et lycée)**
- **Grotte à la loupe, spécialisation Vie cavernicole (collège et lycée)**

De l'élève de primaire au lycéen, nos guides adaptent leurs discours en fonction de votre classe et de votre programme.

Découvrez dans ce dossier, différentes fiches pédagogiques afin de commencer le travail en classe avec vos élèves et de préparer au mieux votre venue sur notre site !

# Présentation de la structure

Située au cœur d'un territoire naturel exceptionnel, la Grotte de Choranche est un des sites emblématiques du Vercors et de la région Rhône-Alpes. L'emplacement de la cavité, surplombant les gorges majestueuses de la Bourne, en fait un lieu vraiment remarquable. Dès l'arrivée sur notre site, les visiteurs sont dépaysés et tombent sous le charme des impressionnantes falaises de 300 mètres de haut surplombant la grotte ainsi qu'une cascade de tuf dont le débits varie en fonction de la météo.

Outre ces éléments distinctifs, la Grotte de Choranche est originale et unique par bien d'autres aspects. Tout d'abord par sa qualité esthétique et son exceptionnelle préservation. En effet, de nombreux éléments la distinguent des autres grottes en France : la taille de ses salles, ses galeries illuminées, la présence de rivières souterraines aux reflets cristallins, son lac émeraude, le tout transcendé par la présence de stalactites fistuleuses, pailles de calcite en grand nombre dans la grotte, chose assez rare dans les grottes aménagées.

## Plan du site

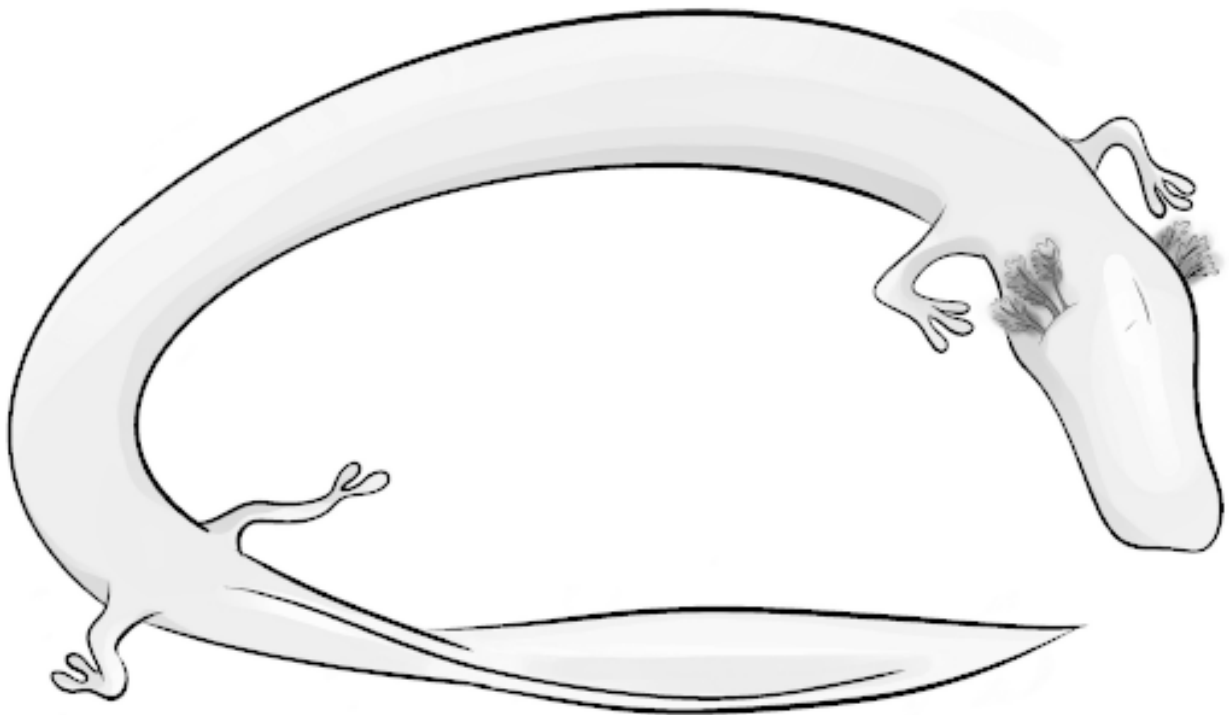


# 01

## Focus sur : Le protée

Est-ce que tu connais l'animal cavernicole que nous présentons à la Grotte de Choranche : le protée ?

Redonne-lui de la couleur !



Compte le nombre de doigts que possède le protée, tu verras, le chiffre est différent entre les pattes avant et arrière :

Combien en a t'il à l'avant ? \_\_\_\_\_

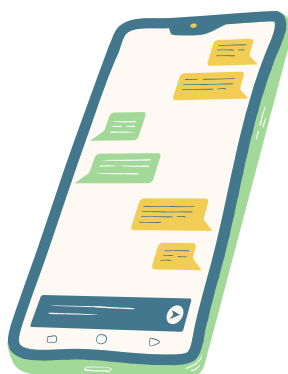
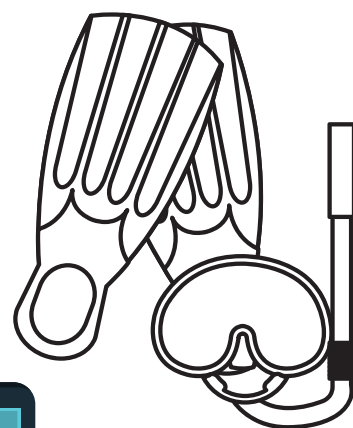
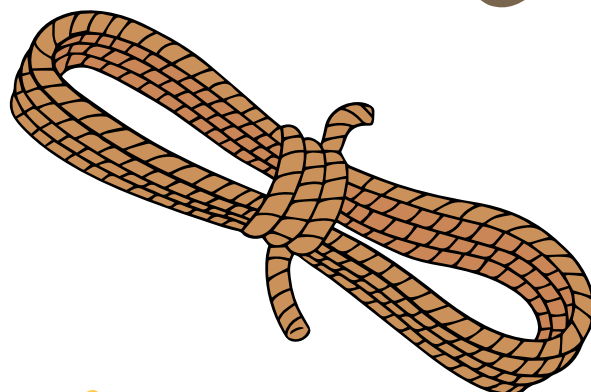
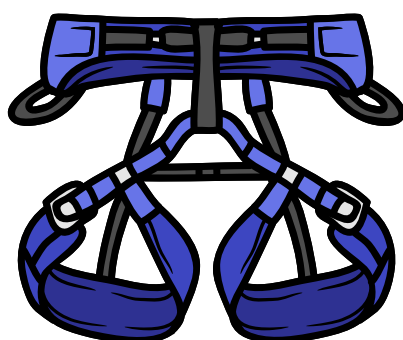
Et à l'arrière ? \_\_\_\_\_

# 02 Spéléologie

Les spéléologues sont des explorateurs du monde souterrain, notamment des grottes comme celle de Choranche. Ils ont un équipement spécial qui leur permet de découvrir de nombreuses galeries en toute sécurité.



Entoure le matériel qui te semble indispensable aux spéléologues :



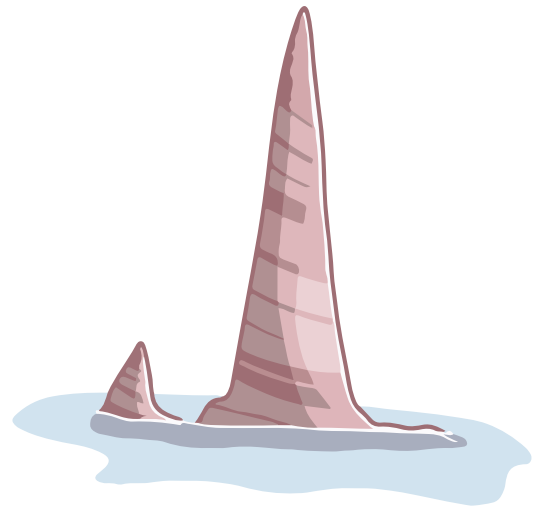
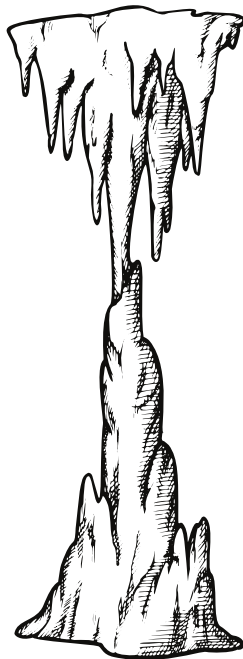
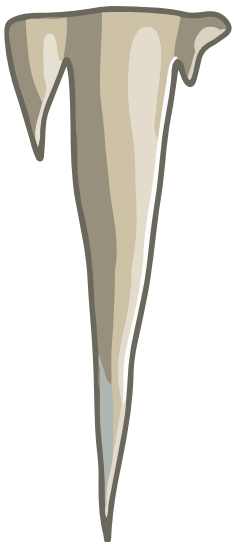
# 03

## Stalagmites & Stalactites

Dans la Grotte de Choranche, on trouve de nombreux reliefs étranges, appelés concrétions ! Certaines tombent, les stalactites, et d'autres montent depuis le sol, les stalagmites. Parfois, il arrive que ces éléments se rejoignent, on appelle cela des colonnes !

Place les bons mots sous les bonnes formes rocheuses :

**STALAGMITE - STALACTITE - COLONNE**

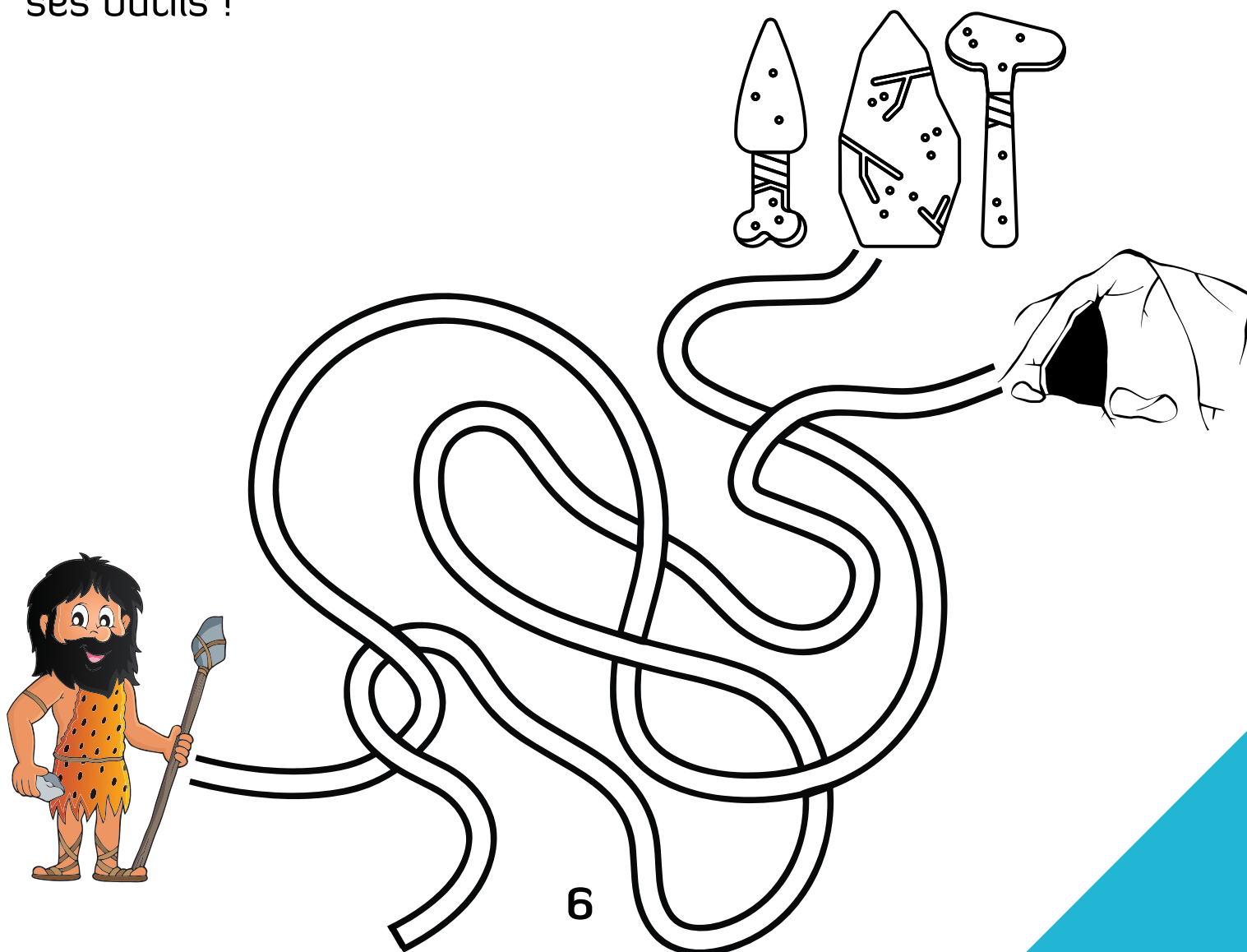


# 04 Préhistoire



Ceci est un SILEX. C'est un morceau de roche qu'utilisaient les Hommes préhistoriques pour allumer un feu, couper, tailler. Cet outil était essentiel à leur survie !

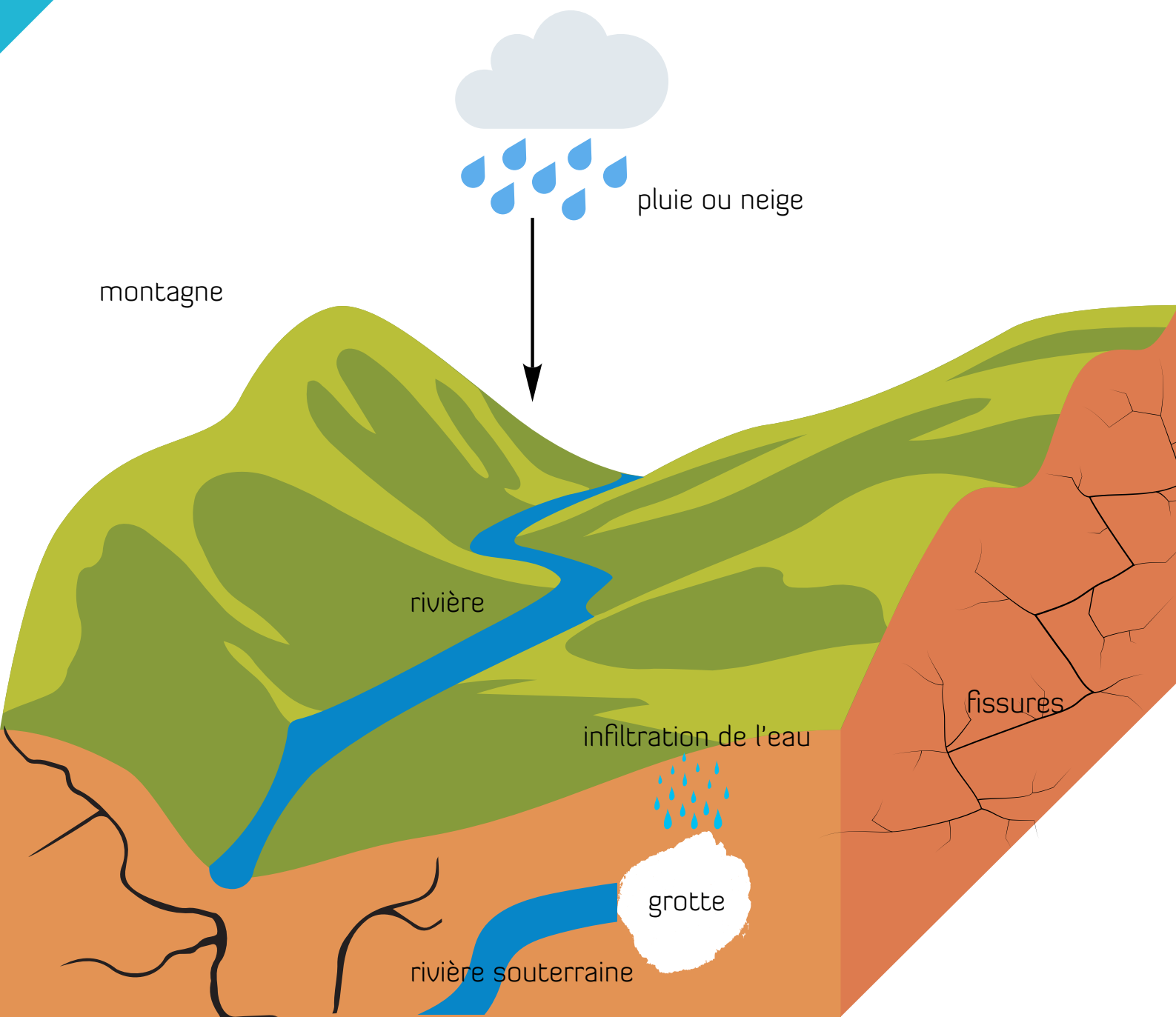
Aide notre Homme de Cro-Magnon a retrouver son silex et ses outils !





# 05 schéma

Infiltration de l'eau dans un massif



À l'aide de ce schéma, quel est l'élément le plus important pour créer une grotte ? Entoure la bonne réponse :

**le feu - l'air - l'eau - la terre**

# 06 Grotte de Choranche

## Des aménagements respectueux

Entoure sur la photo ci-dessous, en vert ce qui est naturellement présent dans une grotte et en rouge ce qui a été construit par l'Homme :



@ Dominique Fleury

# 07 Grotte de Choranche

Une aventure humaine

Comment s'appelait le spéléologue français qui a pénétré en premier dans la Grotte de Choranche, alors appelée Grotte de Coufin ?

Pour trouver son nom, efface une lettre sur deux !  
Un indice ? la 1ère lettre est bonne

O R S L C M A I R

— — — — —

D G E A S W C M O L M Z B R A C Z

— — — — —



Archives Grotte de Choranche

Quand une grotte se visite, on dit du site que c'est une "grotte touristique".  
Ecris cette expression en recopiant le modèle ci-dessous :

*Grotte touristique*

\_\_\_\_\_  
\_\_\_\_\_