

Fiche élève

2023
Lycée

Grotte de Choranche
2865 route des grottes
38680 CHORANCHE



**SITES TOURISTIQUES
EMBLÉMATIQUES**
RÉGION AUVERGNE-
RHÔNE-ALPES

SOMMAIRE

- 1 La visite guidée
- 2 Présentation de la structure
- 3 Quizz géologie
- 4 Système karstique
- 5 Vie cavernicole
- 6 Carte biologie souterraine
- 7 Falaises de Presles
- 7 Les grottes et la vie souterraine

La visite guidée

Une visite guidée d'environ une heure, d'un monde souterrain grandiose, sur un parcours totalement aménagé, horizontal, au fil de deux rivières souterraines.

Au programme : des salles de 15 à 25 mètres de hauteur, de larges galeries ornées de concrétions, une rencontre avec des animaux cavernicoles exceptionnels, les protées, et la découverte de milliers de fistuleuses. Et pour clore la visite, un spectacle Son et lumière projeté dans la majestueuse Salle de la Cathédrale. Une création haute en couleurs sur les parois et concrétions multimillénaires de la grotte, qui enchantera petits et grands à chaque visite !

DES ANIMATIONS POUR TOUS !

En 2023, la Grotte de Choranche vous propose trois animations pédagogiques en complément de votre visite guidée :

- Animation Préhistoire (primaire et collège)
- Grotte à la loupe, spécialisation Géologie (collège et lycée)
- Grotte à la loupe, spécialisation Vie cavernicole (collège et lycée)

De l'élève de primaire au lycéen, nos guides adaptent leurs discours en fonction de votre classe et de votre programme.

Découvrez dans ce dossier, différentes fiches pédagogiques afin de commencer le travail en classe avec vos élèves et de préparer au mieux votre venue sur notre site !

Présentation de la structure

Située au cœur d'un territoire naturel exceptionnel, la Grotte de Choranche est un des sites emblématiques du Vercors et de la région Rhône-Alpes. L'emplacement de la cavité, surplombant les gorges majestueuses de la Bourne, en fait un lieu vraiment remarquable. Dès l'arrivée sur notre site, les visiteurs sont dépaysés et tombent sous le charme des impressionnantes falaises de 300 mètres de haut surplombant la grotte ainsi qu'une cascade de tuf dont le débits varie en fonction de la météo.

Outre ces éléments distinctifs, la Grotte de Choranche est originale et unique par bien d'autres aspects. Tout d'abord par sa qualité esthétique et son exceptionnelle préservation. En effet, de nombreux éléments la distinguent des autres grottes en France : la taille de ses salles, ses galeries illuminées, la présence de rivières souterraines aux reflets cristallins, son lac émeraude, le tout transcendé par la présence de stalactites fistuleuses, pailles de calcite en grand nombre dans la grotte, chose assez rare dans les grottes aménagées.

Plan du site



01 Quizz géologie

a) Qu'est-ce qu'un carottage ? Pourquoi est-ce pratiqué au sein des grottes ?

b) On dit du protée qu'il est anophtalme, peux-tu en donner la définition ?

c) Quelle est la vitesse moyenne de croissance d'une stalactite ?

d) Quels sont les deux types d'érosion qui participent au creusement des grottes ?

e) Complète l'équation de la précipitation de la calcite :

Ion calcium + Bicarbonate \leftrightarrow Dioxyde de Carbone + eau + Carbonate de Calcium

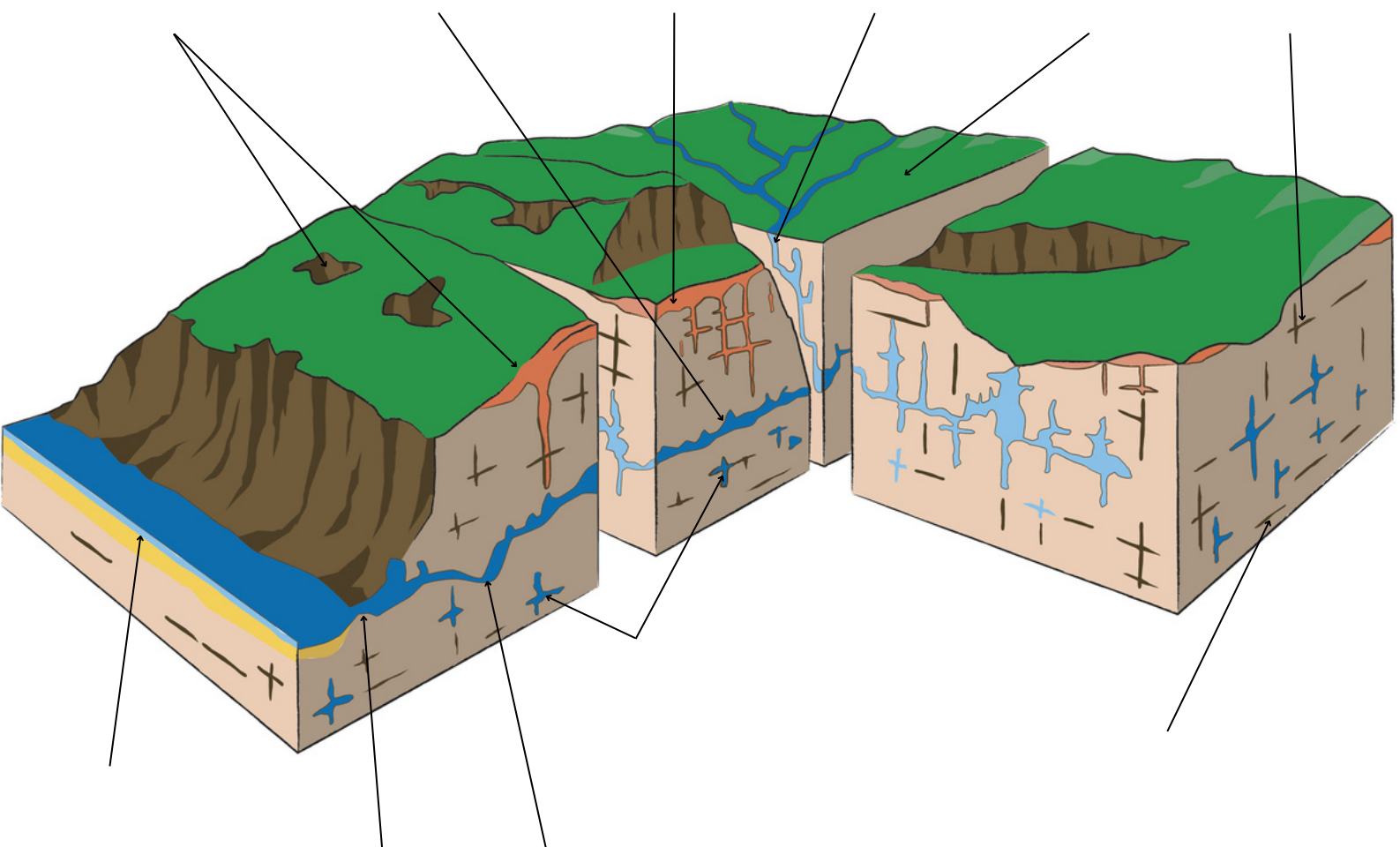


f) Quels sont les différents types de roches contenant des ions calcium à Choranche ?

02 Système karstique

Replace les mots suivants dans le schéma ci-dessous :

gouffre - perte - épikarst - karst noyé - rivière souterraine - exutoire principal - niveau de base - terrains non karstiques - siphon - joint de strate - fissure



03 Vie cavernicole

La vie cavernicole est un sujet des plus fascinants ! Comme tous les milieux sur Terre, le monde souterrain est peuplé d'êtres vivants.

On distingue trois types d'animaux cavernicoles :

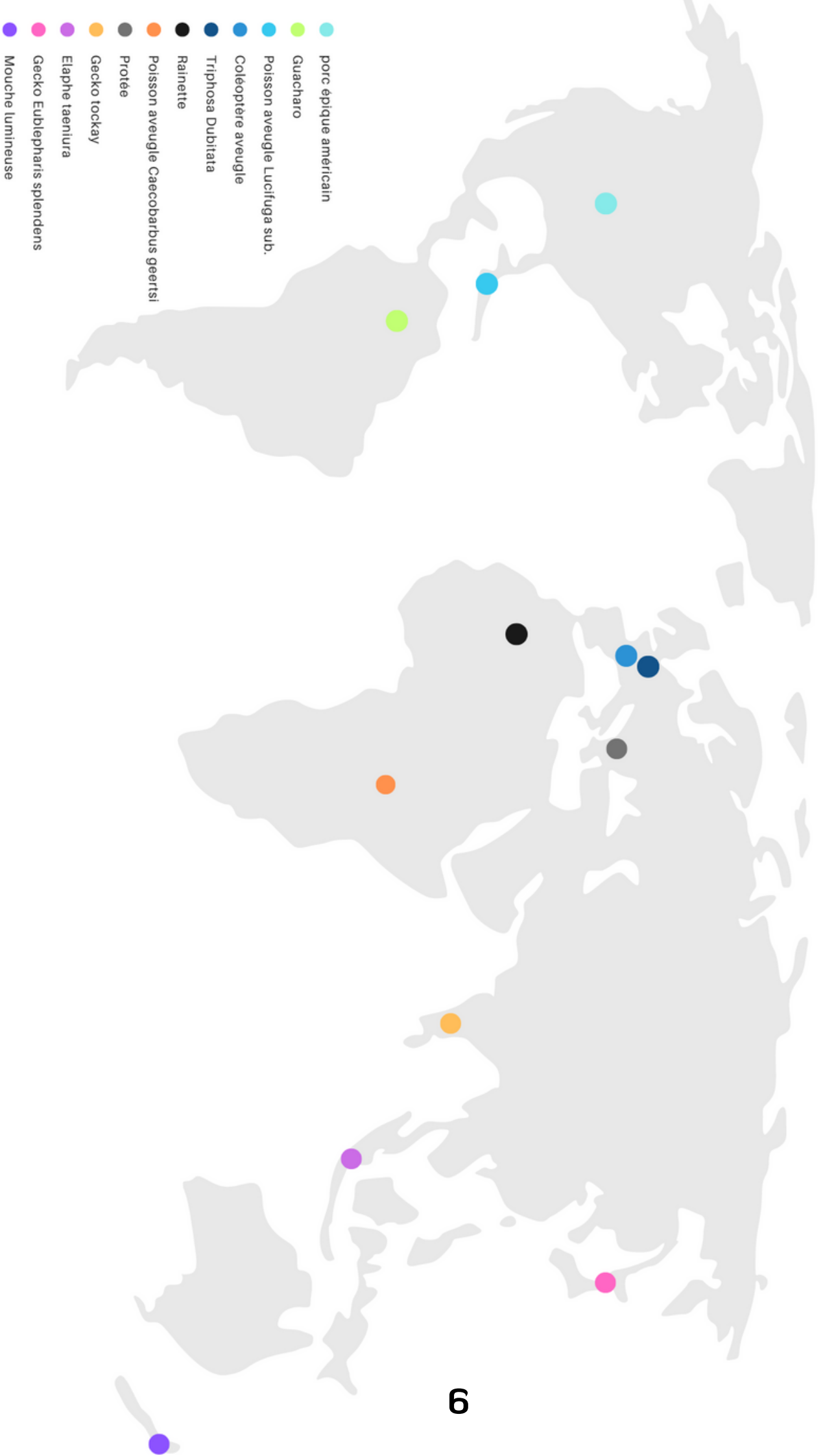
Les troglaphiles, les troglobies et les trogloxènes



Classe les animaux présents sur la carte située à la page suivante dans le tableau ci-dessous :

TROGLOBIE	TROGLOPHILE	TROGLOXENE

Carte de la biologie souterraine dans le monde



04

Falaises de Presles



Etudions ensemble ce paysage karstique.

Coche ce que tu vois sur la photo du paysage des falaises de Presles et du cirque de Choranche :

- | | |
|--|---|
| <input type="checkbox"/> Une résurgence | <input type="checkbox"/> Une grotte |
| <input type="checkbox"/> Des fissures | <input type="checkbox"/> Un canyon |
| <input type="checkbox"/> Des strates | <input type="checkbox"/> Un cirque |
| <input type="checkbox"/> Des dolines | <input type="checkbox"/> De la végétation abondante |
| <input type="checkbox"/> Une rivière souterraine | <input type="checkbox"/> Un lapiaz de ruissellement |

05 Les grottes et la vie souterraine

Quels sont les facteurs communs aux grottes en France ?

- Obscurité permanente
- Température constante
- Manque de nourriture
- Dessins rupestres

Comment s'adaptent les animaux cavernicoles en fonction de ces facteurs ?

Dans quel autre écosystème peut-on retrouver les mêmes facteurs ?

- Milieu abyssal
- Milieu volcanique

Pour quelles raisons la Grotte de Choranche héberge-t-elle des protées ?

Quels sont les enjeux pour les chercheurs d'étudier le protée ?
