

9-11 ans



Ethymologie

L'exploration de la grotte fait appel à plusieurs sciences : géologie, spéléologie, archéologie. Tous ces mots ont la même terminaison « LOGIE » qui signifie « science de ».

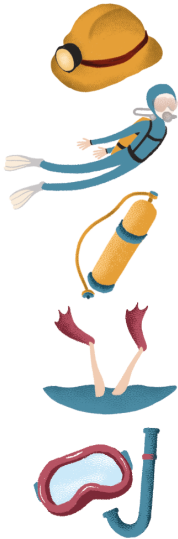
Peux-tu déterminer ce que veut dire la première partie de chaque mot :

- GÉO :
- SPÉLÉO :
- ARCHÉO :



Aide le plongeur à remettre de l'ordre dans son matériel !

Dans la Grotte de Thais, une rivière s'écoule. Des plongeurs viennent régulièrement s'entraîner à la plongée souterraine dans les siphons, qui sont la partie inondée de la grotte ! Le lieu où les eaux souterraines sortent à la surface est appelé résurgence. Tu peux retrouver celle de Thais à l'extérieur de la grotte, juste à droite du bâtiment d'accueil !



SUACQE TE PMALE -----

BIMONAICNSO -----

UTLBEOILE -----

MSLPEA -----

SMQEAU -----

Un trésor archéologique retrouvé dans la Grotte de Thais : L'os coché est un petit os de boeuf de 9cm de long, retrouvé dans la grotte à la fin des années 1960. Des traits minuscules y ont été gravés il y a plus de 12 000 ans par un groupe d'hommes qui occupait la cavité. Ces incisions sont regroupées en séquence de 28 à 30 et représenteraient des observations de cycles astronomiques : un trait aurait été grave dès qu'ils voyaient la lune ou le soleil. Il s'agirait donc, d'après des archéologues, de l'un des plus anciens calendriers connus à ce jour ! Tu peux voir cet objet remarquable au Musée de Valence !



9-11 ans

BIENVENUE À LA GROTTE DE THAIS



La grotte s'appelait autrefois Grotte de « Taiï » qui signifiait « blaireau » en patois local. Les habitants du village trouvaient que ses galeries labyrinthiques rappelaient celles d'un terrier de blaireau ! Son nom a ensuite évolué avec la sortie en 1894 d'un opéra, mettant en scène une courtisane grecque se prénommant Thais.



Aide Taiï le blaireau à retrouver la sortie de la grotte !



9-11 ans

S	A	P	I	E	N	S	C	F	E	U
I	P	T	E	R	R	E	H	H	G	A
P	R	E	H	I	S	T	O	I	R	E
H	R	A	L	A	C	U	M	V	O	C
O	I	U	E	E	T	R	O	I	T	A
N	V	E	R	C	O	R	S	S	T	L
G	I	A	R	C	U	L	A	M	E	C
U	E	F	I	L	T	R	O	U	O	A
I	R	T	H	A	I	S	U	G	R	I
D	E	I	S	I	L	E	X	S	I	R
E	L	A	B	Y	R	I	N	T	H	E

2 Retrouve le mot caché !

Dans la grille, les mots peuvent être écrits à l'horizontale, à la verticale ou en diagonale et toujours dans le sens de la lecture !

- ARC
- CALCAIRE
- EAU
- ETROIT
- FEU
- FIL
- GROTTE
- GUIDE
- HOMO
- LABYRINTHE
- LAC
- LAME
- OUTIL
- PRÉHISTOIRE
- RIVIERE
- SAPIENS
- SILEX
- SIPHON
- SPELEOLOGIE
- TERRE
- THAIS
- TROU
- VERCORS



MOT À TROUVER : Mammifère insectivore qui aime l'obscurité.

3

Relie les évènements aux dates sur la frise chronologique !



DÉBUT DE L'OCCUPATION HUMAINE DE LA GROTTE DE THAIS

1



APPARITION DE L'HOMO SAPIENS

2



FORMATION DE LA PLANÈTE TERRE

3



DISPARITION DES DINOSAURES

4

A

4.6 MILLIARDS D'ANNÉES

B

-66 MILLIARDS D'ANNÉES

C

-200 000 ANS

D

-17 000 ANS AVANT NOTRE ÈRE

9-11 ans



4

Quizz de la Grotte de Thais !

A Comment s'est formée la Grotte de Thais ?

- Grâce à l'eau de pluie
- Elle a été creusée par l'Homme

B À quel poids équivaut le Petit Rhinolophe, espèce de chauve-souris que l'on retrouve dans la grotte ?

- Celui d'un verre d'eau
- Celui d'un morceau de sucre

C Quel était le mode de vie des premiers hommes qui ont vécu dans la grotte ?

- Agriculteurs-éleveurs sédentaires
- Chasseurs-cueilleurs nomades



5

Mots fléchés

Retrouve les mots manquants à l'aide des définitions !

- Lieu où se retrouvaient les hommes préhistoriques dans la grotte
- Sculpture rocheuse qui monte du sol vers la voûte d'une grotte
- Sculpture rocheuse qui descend de la voûte d'une grotte vers le sol
- Elle se forme lorsque, celle qui monte touche celle qui descend
- Matière principale dont est formée la roche de la grotte
- Arme de chasse sous forme de lance
- Nom donné à l'étude scientifique des grottes

