

DOSSIER DE PRESSE BATEAU À ROUE



2024



SOMMAIRE

1. L'histoire du Bateau à Roue
2. Exploitation touristique, les dates clés
3. La navigation ancienne sur l'Isère
4. Une croisière dans un cadre naturel
5. Un bateau de style Mississippi
6. Nos services sur place
7. Réservation en ligne et forfaits malins
8. Infos pratiques et tarifs 2024
9. Chiffres clés et label Qualité Tourisme
10. Contact

L'HISTOIRE DU BATEAU À ROUE



L'histoire débute dans les années 80, lorsque Robert et Gilbert Jean, gérants de la Grotte Préhistorique de Thais à Saint-Nazaire-en-Royans décident de partager leur passion des grands espaces et leur désir de faire connaître le patrimoine naturel de la région Royans-Vercors. Ils achètent alors un premier bateau nommé "Le Valence".

Forts de leur succès, les propriétaires décident de construire en 1991 un nouveau bateau, plus grand pour accueillir jusqu'à 140 passagers, il s'agit de l'actuel Bateau à Roue le « Royans-Vercors ».

Construit dans un chantier naval en Charente-Maritime dans la région de Royans, il a été acheminé par la route en convoi exceptionnel puis gruté et assemblé au pied du barrage de Saint-Hilaire-du-Rosier. Il s'agit de l'actuel Bateau à Roue « Royans-Vercors », sur lequel nous naviguons encore aujourd'hui. Ce bateau est inspiré des bateaux classiques de Louisiane naviguant sur le Mississippi au 19ème siècle. On le reconnaît par ses cheminées et sa roue à aubes.





EXPLOITATION TOURISTIQUE

1987

Création de la Société de Navigation et d'Activités Touristiques

Achat d'un premier bateau à passagers "Le Valence" à Saint-Nazaire-en-Royans accueillant 40 passagers

Construction d'un nouveau bateau : le Royans-Vercors

Il s'agit de l'actuel Bateau à Roue, plus grand que le précédent, pouvant accueillir jusqu'à 140 passagers

1991

Rachat de la SNAT par la SARL Site de Choranche

La Société de Navigation et d'Activités Touristiques est rachetée et gérée dorénavant par Laurent Garnier

2013

Obtention de la marque Qualité Tourisme

Le Bateau à Roue s'inscrit dans une démarche de satisfaction client et de progrès continu en obtenant la marque Qualité Tourisme

2014

Fusion de la SNAT avec la SARL Site de Choranche (TUP)

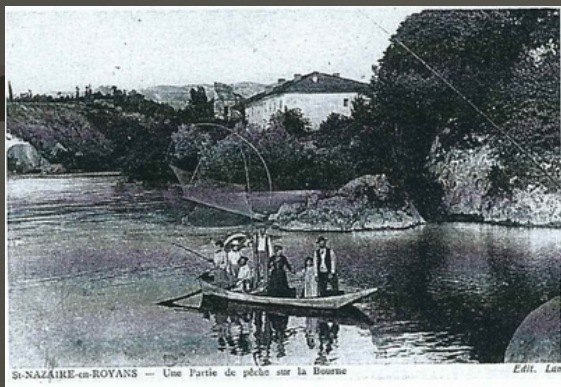
L'entreprise SARL Site de Choranche rassemble désormais la Grotte de Choranche, la Grotte de Thaïs, le Bateau à Roue et le Jardin des Fontaines Pétrifiantes, grâce à une Transmission Unilatérale de Patrimoine (TUP)

2022

LA NAVIGATION ANCIENNE SUR L'ISÈRE

Avant la construction des barrages, l'Isère était un axe commercial important. Malgré les crues et la sécheresse estivale, elle était navigable une centaine de jours par an sur 200 km entre Montmélian et la confluence avec le Rhône.

Des radeaux sont conçus en Savoie et chargés de plusieurs tonnes de marchandises (minerai de fer, plâtre, bois, chaux, tuf) pour descendre l'Isère et le Rhône en 6 jours. Une fois arrivés dans le sud, les bateliers pouvaient soit remonter à pied le long des berges en direction du Dauphiné, soit être embauchés par d'autres compagnies de navigation qui remontaient les différentes voies d'eau.



Des produits du Midi (sel, poissons séchés, vin, huile) étaient alors transportés sur des chaland, tractés par des attelages de bœufs ou de chevaux de traits présents sur les chemins de halage et rejoignaient le Dauphiné en 2 semaines.

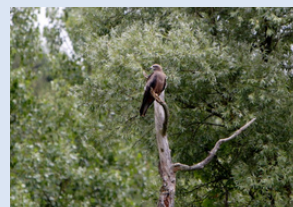
Au cours du 19e siècle cette navigation dangereuse s'essouffle et la navigation à vapeur apparaît sur l'Isère en 1838. L'embarcation appelée le Courrier est moderne mais pas assez puissante pour remonter le courant et la force des animaux est encore requise. La création de la ligne de chemin de fer entre Grenoble et Valence en 1864 et le développement des routes à la fin du 19e siècle vont concurrencer le transport fluvial. Les derniers radeaux sont vus sur l'Isère en 1908 et la construction du premier barrage sur la Basse Isère en 1922 va mettre un terme à la navigation sur l'Isère qui sera retirée de la liste des voies d'eau navigables en France en 1957.

UNE CROISIÈRE DANS UN CADRE NATUREL



Embarquez pour un voyage au fil de l'eau, lors de notre croisière commentée, dans un écrin de verdure, embarquement au village de Saint-Nazaire-en-Royans et demi-tour après le village de La Sône. Le Bateau à Roue "Royans-Vercors" glisse sur les eaux de la Bourne puis celles de l'Isère, offrant à ses passagers des vues inédites sur le Vercors.

En toile de fond de la croisière, un paysage unique s'offre aux visiteurs. Une heure et demi de navigation sur 16km, entre roselières, cultures, espaces boisés, un cadre bucolique où les vertigineuses falaises du Vercors se dévoilent. La balade permet la découverte de la faune et de la flore locale, l'Isère étant un lieu de vie privilégié pour de nombreuses espèces. En effet, les grands espaces de roseaux et les saules blancs, constituent notamment une des principales zones ornithologiques de la région Rhône-Alpes. Armez-vous de jumelles pour observer la vie des cygnes tuberculés, des foulques macroules et autres oiseaux présents le long de la croisière.



La croisière vous emmène également découvrir des édifices architecturaux exceptionnels. Vous pourrez ainsi admirer l'aqueduc de Saint-Nazaire-en-Royans sous un angle inédit ! Imaginé par Napoléon Ier, l'aqueduc est construit en 1876 sous Napoléon III.

Il mesure 235 mètres de long et 35 mètres de haut. Le canal de la Bourne s'écoule à son sommet et permet d'acheminer l'eau et d'irriguer les plaines de Valence.



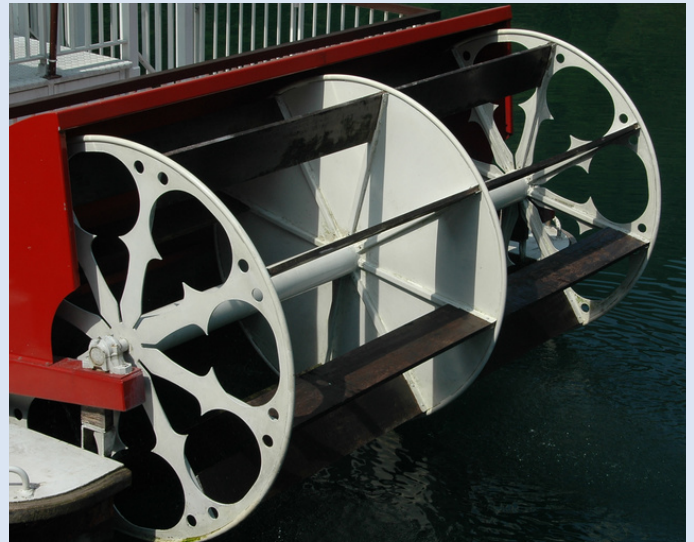
Un autre magnifique village reconnu pour ses nombreuses sources, vous ouvre ses portes : La Sône ! Découvrez son histoire, entre usines, manufacture de soierie, carrière de tuf et apprenez-en plus sur son château. Initialement maison forte au 12e siècle, c'est dans un but défensif qu'il s'est transformé au 14e siècle en château fort. Des douves sont alors creusées, un donjon et un pont levis sont construits.

UN BATEAU DE STYLE MISSISSIPPI

Découvrez ses équipements

Le bateau, en aluminium, mesure 23 mètres de long pour 5.50 mètres de large et possède deux moteurs diesel d'une puissance totale de 230 chevaux. On y trouve deux postes de pilotage, celui du pont inférieur est utilisé pour les manœuvres car il donne une bonne visibilité sur les pontons et permet une meilleure communication entre le matelot et le capitaine. Celui du pont supérieur est utilisé pour le reste de la navigation car il offre une meilleure vue sur le plan d'eau ainsi que sur les autres usagers.

Le bateau est équipé d'une roue à aubes, **purement décorative**. Il s'agissait d'un équipement particulier permettant aux bateaux de l'époque d'avancer ou de reculer. Elle constitue l'une des premières formes de propulsion mécanique pour bateau qui ait existé. Aujourd'hui cette roue n'a qu'une utilité esthétique. En effet, les fondateurs de cette embarcation, les frères Jean, ont voulu recréer une ambiance propre à la Louisiane. Si le système de navigation et l'allure du navire rappellent les croisières sur le Mississippi très en vogue dans les années 1900, le Royans-Vercors est doté d'un système de moteurs diesel innovants et peu gourmand en carburant.



Le Bateau à Roue "Royans-Vercors" avec sa roue à aubes donne à la croisière un air de Louisiane. Un rendez-vous avec la nature et un dépaysement assuré !



Les cheminées sont également un élément esthétique important sur l'embarcation. Elles rappellent qu'autrefois les bateaux à aubes ne pouvaient fonctionner sans elles, elles permettaient en effet de faire s'évacuer la vapeur. On constate aujourd'hui les nombreuses avancées technologiques faites.



NOS SERVICES SUR PLACE

À bord du Bateau à Roue : Il y a 140 places assises : 80 sur la partie inférieure abritée et 60 sur la partie supérieure. Il est toujours possible de se déplacer à bord ou de rester debout proche des balustrades pour admirer et prendre en photo le paysage qui s'offre aux visiteurs. Nous disposons également de toilettes à bord, accessible aux passagers tout au long de la croisière.

Dans notre espace d'accueil : Avant ou après la croisière, il est possible de profiter de notre bar-terrasse situé au bâtiment d'accueil du Bateau à Roue et de la Grotte de Thaïs. Pour le plaisir des petits comme des grands, une boutique souvenir est disponible dans ce même lieu.

Notre parking : Un grand parking gratuit est à votre disposition, à quelques mètres de notre bâtiment d'accueil.

Vous êtes un groupe, une association ou un comité d'entreprise ? Vous pouvez choisir de réserver une croisière déjeuner ! Nous invitons nos passagers à profiter d'un moment de douceur au fil de l'eau et à déguster des plats locaux et raffinés pendant leur croisière.

En effet, le pont inférieur du Bateau à Roue se transforme en restaurant et permet d'accueillir nos groupes de 40 jusqu'à 55 personnes dans le confort et le calme d'une balade sur l'Isère.



RÉSERVATION EN LIGNE ET FORFAITS MALINS

Découvrez notre site internet et nos tarifs avantageux en couplant votre croisière avec la visite d'un autre de nos sites !

En 2013, la SARL Site de Choranche ayant racheté sa voisine touristique la SNAT suite au départ en retraite des précédents gérants, l'activité du Bateau à Roue s'est développée. Les 4 activités sont réunies sous la marque Visites Nature Vercors, matérialisée rapidement par un site Internet commun. Cette union représente une plus-value considérable dans le développement de la destination Royans Vercors, puisque les moyens mutualisés permettent de plus grandes perspectives.

En 2020, la billetterie en ligne a permis d'accroître le nombre d'achat via notre site Internet de +80% (principalement au cours de l'été 2020).

En 2021, le site Internet **www.visites-nature-vercors.com** a été entièrement refait. Il permet maintenant une navigation plus fluide et une meilleure compréhension entre nos différents sites touristiques.

La vente en ligne nous a également permis de simplifier la vente de nos forfaits malins ! Ainsi les visiteurs peuvent coupler leur croisière sur le Bateau à Roue avec une visite guidée de la **Grotte de Thaïs** ou avec une visite libre du **Jardin des Fontaines Pétrifiantes**, et bénéficier de réduction sur leurs tickets ! Ces tarifs incitent les visiteurs de la région à découvrir son large patrimoine naturel et à visiter nos sites. Expérimentez nos forfaits malins sur une demi-journée, une journée ou plusieurs jours !



Pensez malin !

EXCLU WEB

Package avec la Grotte de Choranche. Combinez votre croisière avec la visite de la Grotte de Choranche, site touristique emblématique Auvergne-Rhône-Alpes.

INFOS PRATIQUES ET TARIFS 2024

Tarifs Haute saison et Basse saison :

Haute saison : du 07 juillet au 01 septembre

Basse saison : du 06 avril au 06 juillet et du 01 septembre au 30 septembre

ADULTE		JEUNE 11-17 ans		ENFANT 4-10 ans		ENFANT 0-3 ans	
BS : 16€20	HS : 17€20	BS : 14€60	HS : 15€60	BS : 10€80	HS : 11€80	BS : 3€	HS : 4€

Infos pratiques :

Toutes les croisières du Bateau à Roue Royans-Vercors sont commentées. Les horaires de départ en visite varient selon la saison. Ils sont consultables en permanence sur notre site Internet. La vente en ligne est disponible jusqu'à 1h00 avant le rendez-vous de la croisière choisie.

Indépendamment de notre volonté, les départs peuvent être annulés à tout moment pour des raisons climatiques telles que de fortes pluies ou crues sur la Bourne et l'Isère. Il est donc primordial de consulter la page d'accueil du site Internet afin d'être sûr que tous les départs soient maintenus.

Il est nécessaire de se présenter **15 minutes avant le début de la croisière choisie.**

L'embarquement et le débarquement se font au village de Saint-Nazaire-en-Royans (pas d'escale durant la croisière).

CHIFFRES CLÉS & QUALITÉ TOURISME

+ 30 000

**VISITEURS
PAR AN**

+ 3000

**FOLLOWERS SUR
INSTAGRAM**

+ 2100

**MENTIONS J'AIME
SUR FACEBOOK**

En 2014, en vue d'obtenir la marque nationale Qualité Tourisme™, le Bateau à Roue avait adhéré à la démarche "Engagement Tourisme Qualité Rhône-Alpes" (ETQRA).

Le Comité régional de gestion de la marque avait émis un avis favorable en novembre 2014 à l'obtention de cette marque pour le Bateau à Roue.

En 2023, l'équipe a sollicité un audit en vue d'obtenir le deuxième renouvellement de ce label. Grâce à un investissement sur le long terme des salariés, le lieu a à nouveau reçu un avis favorable.

Cette démarche d'obtention de la marque Qualité Tourisme™ s'appuie sur une recherche permanente de la satisfaction client, dans une logique de performance globale et de progrès continu. Ce sont des enjeux essentiels pour la pérennisation et le développement d'un site touristique tel que le Bateau à Roue.

89.65% score obtenu en 2023 pour le renouvellement du label.

**LES POINTS FORTS
SOULIGNÉS PAR NOS VISITEURS :**

« **MAGNIFIQUE CROISIÈRE, À FAIRE ABSOLUMENT
SI VOUS ÊTES DANS LE COIN** »

« **APRÈS UN EMBARQUEMENT AU VILLAGE DE ST
NAZAIRE EN ROYANS, ON PART POUR 1H30 DE
BONHEUR SUR L'ISERE** »

« **UN COMMENTAIRE TRÈS INTERESSANT ET UN
ÉQUIPAGE CHARMANT POUR UN SUPER MOMENT EN
FAMILLE AU BORD DE L'EAU** »



2-3 Pl. des Fontaines de Thaïs
26190 St-Nazaire-en-Royans
04.76.64.43.42

Votre contact presse :

Justine BERNARD
service.com.justine@visites-vercors.com



viSITES EN
DRÔME
Les incontournables!

BATEAU
Royans - Vercors
À ROUE